

A

B

C

D

E

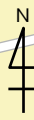
仙台ランチマップ

国際センターエリア

※この地図の作成に当たっては、国土地理院長の承認を得て、同院発行の電子地形図(タイル)を使用しました。(承認番号 平30東使 第4号)

※記載されている情報は、2019年2月~3月現在のものです。今後予告なく変更される場合があります。地図・写真・イラストの無断転載を禁じます。

0m 50m 100m



宮城県美術館

● 仙台第二高等学校

● 仙台市民会館

● せんだいメディアテーク

定禅寺通

☒ 仙台立町郵便局

晩翠通

☒ ドン・キホーテ

● 多国籍 Kaffe tomte

● 洋食 Welcome

● 和食 割烹 天ぶら 三太郎

☒ 東北公済病院

● 立町小学校

● インド インド料理 RAJ 仙台店

西公園

西公園通

仲の瀬橋

広瀬通

● 中華 紅龍大町店

● 洋食 cafe えにしえ

東北大学川内北キャンパス

● 多国籍 カフェ モーツァルト メトロ

● 中華 仙臺 Chinese Funku

● 和食 源吾茶屋

● 和食 松竹膳處

● 仙台市戦災復興記念館

● 洋食 La Sarten

国際センター駅

櫻岡大神宮

大町交番

● 洋食 Bistro Chez Harmonie

● 和食 焼肉ハウス バリバリ 青葉通り店

地下鉄東西線

● 多国籍 カフェ モーツァルト クレーズコーヒー

川内萩ホール

仙台国際センター

大町西公園駅

青葉通

大橋

仙台高等検察庁

仙台市良覚院丁庭園茶室

東北大学川内南キャンパス

仙台市博物館

藤坂神社

仙台家庭裁判所

評定河原公園野球場

仙台高等裁判所

企画 / 仙台観光国際協会 x メグリエイティブエーシー

仙台ランチマップ

国際センターエリア

アイコン
の見方

- …営業時間
- …外国語対応
- 休 …定休日
- ¥ …予算(ランチ)
- 席 …席数
- 🍴 …特別食対応

※季節によりメニューが変わる場合があります

しょうちくぜんどころ

松竹膳處

[map D-3] 和食

青葉区大町2-10-23
グランビュウ大町1階
TEL022-225-5591



御膳代膳※限定15食 税別1,500円

- ランチ11:30~LO14:00
ディナー17:30~LO21:00
- 🔥 日曜、年末年始
- 🍴 カウンター8席、小上がり(テーブル)12席
- 英語
- 🍷 800~3,000円
- 🍴 アレルギー対応可

カフェ えにしえ

[map E-3] 洋食

青葉区大町2-6-17
HALBLD2階
TEL022-797-6605



季節限定パスタ 税別1,000円

- 11:00~20:00(LO19:30) ※ランチは14:00まで
- 🔥 火曜、臨時休あり
- 🍴 テーブル20席
- なし
- 🍷 1,000円

紅龍大町店

[map E-3] 中華

青葉区大町2-7-15
TEL022-222-9908



日替わり 税別700円

- ランチ11:00~15:00
ディナー17:00~22:00
- 🔥 日曜、12月31日~1月3日
- 🍴 テーブル50席、座敷50名
- なし
- 🍷 700円

カフェ tomte

[map D-2] 多国籍

青葉区立町18-12
ライオンズマンション西公園第3 103
TEL080-4938-0038



本日のtomteランチ 税別1,111円

- 11:30~LO14:00
- 🔥 日・月曜、祝日、年末年始
- 🍴 カウンター7席、テーブル13席
- なし
- 🍷 1,111円

割烹 天ぶら 三太郎

[map E-2] 和食

青葉区立町1-20
TEL022-224-1671



特製盛り合わせ天井 税別1,666円

- ランチ11:30~14:00(LO13:30 ※メニューによって変更あり)
ディナー17:00~22:00(LO21:10)
- 🔥 月曜、月1回日曜、夏季、年末年始
- 🍴 カウンター24席、小上がり(テーブル)48席
- なし
- 🍷 980~5,500円

焼肉ハウス バリバリ 青葉通り店

[map E-3] 和食

青葉区大町2-2-2
ヴィラフォレスト1階
TEL022-262-1940



レディース御膳※男性も注文可 税別1,379円

- ランチ 月~金11:30~14:30(LO14:00)
ディナー 月~金17:30~23:00(LO22:00)
土・日曜、祝日17:00~22:30(LO21:30)
- 🔥 年末年始
- 🍴 テーブル50席、個室(掘りごたつ)3部屋
- なし
- 🍷 1,000円

ビストロ シェ アルモニ

[map E-3] 洋食

青葉区大町2-7-11
長盛堂ビル1階
TEL022-398-6456



お魚のソテーランチ 税別1,018円

- ランチ11:30~15:00(LO14:00)
ディナー 火~土曜 18:00~23:00(LO21:00)
- 🔥 月曜、第3日曜、夏季、冬季
- 🍴 カウンター5席、テーブル25席
- 英語、フランス語
- 🍷 1,000~1,500円

仙臺 Chinese Funku

[map E-3] 中華

青葉区大町2-11-1
山川ビル1階
TEL022-211-8233



日本式東京スタイル汁なし担々麺 税別834円

- ランチ11:30~14:30(LO14:00)
ディナー17:30~22:00(LO21:00)
- 🔥 火曜、月の最終水曜、臨時休あり、年末年始
- 🍴 カウンター4席、テーブル6席
- なし
- 🍷 695~1,112円

カフェ モーツァルト クレーズコーヒー

[map A-3] 多国籍

青葉区川内40
東北大学川内萩ホール内
TEL022-265-3022



カオマンガイ(ドリンク付き) 税別972円

- 10:30~17:00
※ランチは11:00~なくなり次第終了
- 🔥 火曜、臨時休あり
- 🍴 テーブル50席
- 英語
- 🍷 1,000~1,100円

げんご ちゃや 青吾茶屋

[map D-3] 和食

青葉区桜ヶ岡公園1-1
TEL022-222-2830



みちのくセット 税別920円

- 11:00~LO17:00
- 🔥 臨時休あり
- 🍴 テーブル48席
- なし
- 🍷 1,000円

ウエルカム Welcome

[map D-2] 洋食

青葉区立町6-19
アーサービル1階
E-mail speakeasy.gs@gmail.com



WELCOME BREAKFAST 税別1,389円

- 8:30~16:00
- 🔥 臨時休あり
- 🍴 テーブル11席
- なし
- 🍷 1,389円

ラ サルテン La Sarten

[map E-3] 洋食

青葉区大町2-6-3
錦戸ビル1階
TEL022-215-0633



サルテンランチコース 税別1,203円

- ランチ11:30~15:00(LO14:00)
ディナー17:30~24:00(LO23:00)
※金・土曜、祝前日は翌2:00(LO翌1:00)まで
- 🔥 火曜、夏季、年末年始
- 🍴 テーブル45席
- 英語
- 🍷 1,001~1,500円

インド料理 RAJ 仙台店

[map E-2] インド

青葉区立町2-8
TEL022-263-1035



ラジセレクトセット 税別900円

- 11:00~23:00
- 🔥 年末年始
- 🍴 カウンター9席、テーブル20席
- 英語、ヒンディー語
- 🍷 580円から
- 🍴 ハラル、ベジタリアン対応可

カフェ モーツァルト メトロ

[map B-3] 多国籍

青葉区青葉山2-1
仙台市地下鉄東西線国際センター駅2階
TEL022-266-6675



牛タンと牛スジのビーフシチュー 税込830円

- 9:00~18:00
- 🔥 国際センターに準じる
- 🍴 テーブル50席以上
- 英語
- 🍷 500~1,000円